

22 mars 2024

Bulletin Municipal

COMMUNE DE BEINHEIM

Année 2024, N° 12

NAISSANCE



Est née à Strasbourg le 24 février 2024

Julia IDER

Fille de Mehdi et Sarah IDER

Toutes nos félicitations aux heureux parents !

AFFICHAGE EN MAIRIE

Le résultat de l'analyse de l'eau du 12 mars :
eau destinée à la consommation humaine conforme aux limites et aux références de qualité réglementaires pour les paramètres analysés.

BONS CADEAUX DE NOËL

Nous rappelons à tous que la durée de validité des **bons-cadeaux de Noël aux aînés** est **limitée** ! Vous avez jusqu'au 1^{er} juillet pour vous en servir, après ils ne pourront plus être acceptés. Pensez-y !

PERMANENCE CONCILIATEUR DE JUSTICE

Le conciliateur de justice tient sa prochaine permanence à la mairie de Beinheim le **jeudi 18 avril de 9h à 12h sur rendez-vous**.

Merci de prendre contact avec le secrétariat au 03.88.53.04.04

Dans ce numéro :

Actualités MAIRIE	1 à 9
Maison des aînés	10
Pharmacie de garde	16
Associations	11 à 14
Petites annonces	16
Offre d'emploi	15

OPERATION FORET PROPRE Et Nettoyage de printemps

Le Maire et l'ensemble du Conseil Municipal organisent une matinée
« **Forêt propre** »

Nous vous invitons toutes et tous cordialement à venir nous rejoindre
pour cette nouvelle action

**Le Dimanche 24 mars 2024 à 8 h devant le lavage Timmel,
munis de gants et de bottes**

A l'issue de cette matinée, une collation est offerte à tous les participants

Merci pour votre soutien !

Nous vous attendons nombreux !



Der Bürgermeister und der Gemeinderat organisieren

am Sonntag, dem 24. März 2024 um 8 Uhr,

einen Vormittag zur Säuberung des Gemeindewaldes.

Alle Einwohner sind herzlich eingeladen mitzumachen.

**Wir treffen uns um 8 Uhr vor der Waschanlage Timmel mit Stiefeln
und Handschuhen.**

Am Ende des Vormittags werden die Teilnehmer zu einem
kleinen Umtrunk eingeladen

Danke für Ihre Unterstützung !

APPEL A VOLONTAIRES POUR LUTTER CONTRE LES MOUSTIQUES

Les traitements visant à réduire la nuisance liée aux moustiques vont débuter prochainement sur la commune et l'équipe en charge des traitements cherche des vacataires supplémentaires pour renforcer les rangs.

Les traitements ont lieu de mars à septembre au gré des mises en eau et sont réalisés à pied en milieu naturel, à l'aide d'une pompe à dos ou à la main en fonction de la formulation de produit utilisée. Les sites d'intervention se situent parfois dans des zones difficiles d'accès en milieu forestier.

Les agents participant aux traitements sont indemnisés 13,54 € brut/heure.

Pour obtenir davantage de renseignements sur le traitement et faire partie de l'équipe d'intervention à pied, vous pouvez contacter le SLM67 par mail :

contact@slm67.fr



**SYNDICAT de
LUTTE contre les
MOUSTIQUES 67**



BEINHEIM

COMMUNE DE BEINHEIM

**OFFRES
D'EMPLOIS
SAISONNIERS**

Le JOB D'ETE, une véritable opportunité !

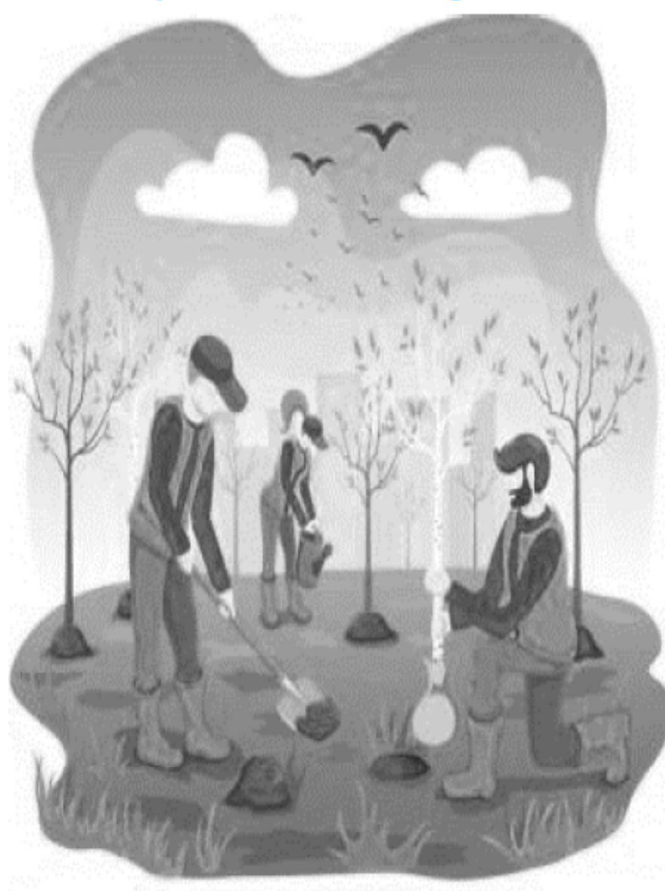
La période estivale approche et annonce des besoins en renfort au service technique pour l'entretien des espaces verts et la gestion des droits d'entrées à la baignade.

*Assidu(e), motivé(e), dynamique
et doté(e) d'un sens du service
public :*

*Venez renforcer l'équipe en
devenant agents saisonniers !*

*Profil :
18 ans - permis B obligatoire*

*Période :
du 02 mai au 30 septembre 2024*



Candidatures (lettre + CV) à envoyer ou à déposer en indiquant les périodes de disponibilités

Mairie de Beinheim – 19 A rue Principale – 67930 BEINHEIM

mairie@beinheim.fr

BULLETIN D'INSCRIPTION - BON DE COMMANDE
« Opération Géraniums »

La commune propose aux habitants de Beinheim la possibilité d'acheter des fleurs et de bénéficier d'un rempotage gratuit selon les modalités suivantes :

Pour trois godets de géraniums achetés, deux godets vous sont offerts. Un reçu vous sera délivré avec lequel vous pourrez aller chercher vos fleurs et les faire repoter en apportant vos jardinières. La date, le lieu et l'heure de l'opération vous seront communiqués en temps utile.

Vos coordonnées :

Nom Prénom :

Adresse :

Téléphone :

Bon de commande

Géraniums zonales	Rouge _____	Rose _____	Prix 3 €	X _____ = _____
Géraniums lierre	Rouge _____	Rose _____	Prix 3,40 €	X _____ = _____
			TOTAL à payer	_____

Offerts :

Géraniums zonales Rouge _____ Rose _____

Géraniums lierre Rouge _____ Rose _____

Total de godets

Géraniums zonales Rouge _____ Rose _____

Géraniums lierre Rouge _____ Rose _____

Date et signature : _____

N'oubliez pas de joindre votre paiement par chèque à l'ordre du Trésor Public.

A retourner dûment rempli au secrétariat de la mairie
avant le 28 mars 2024

QUEL AVENIR POUR LA BANDE RHÉNANE NORD ?

Projet de territoire 2030... 2040... 2050...

**Réunion
Publique**

→ Espace « Le Gabion »
Route de Dalhunden
67410 Drusenheim

**MERCREDI
27 MARS**

2024 20H



PLUS D'INFORMATIONS

bande-rhenane-nord.fr
+33 3 88 06 74 30

**DONNEZ
VOTRE AVIS**

SEMAINE
pour les
alternatives
aux
pesticides
20 30 30 2024

19

SEMAINE POUR LES ALTERNATIVES AUX PESTICIDES DU 20 AU 30 MARS 2024



Les collectivités de la Bande Rhénane Nord et le SDEA Alsace-Moselle vous invitent à participer aux animations programmées sur les territoires de la Bande Rhénane Nord : animations *gratuites et ouvertes à tous* pour sensibiliser au jardinage naturel, à la biodiversité, au changement climatique et aux enjeux autour de la ressource en eau.

CONFERENCES



Le Jardinage naturel en permaculture - Drusenheim

Avec: David Belhadad (Terra'Stuce), Association des Amis des Jardins de Drusenheim, Mission Eau SDEA

Vendredi 22 mars, 20h-22h - Foyer Municipale de Drusenheim

Venez découvrir les conseils et astuces de David Belhadad pour réaliser votre jardin naturel autour des concepts de la permaculture.



Mon potager en permaculture et les initiatives nature de ma commune - Gamsheim

Avec: David Belhadad (Terra'Stuce), commune de Gamsheim, Mission Eau SDEA

Mercredi 27 mars, 20h-22h - L'EcRhIn, 8 rue de la Dordogne, Gamsheim

Envie de tout savoir la création de potager et sur les concepts de la permaculture ? Rendez-vous avec David Belhadad, en présence également de la commune qui présentera ces démarches pour la préservation de l'environnement.



Adapter son jardin au changement climatique et à la sécheresse - Roeschwoog

Avec: Emeline Ball (Auprès de mon Arbre), commune de Roeschwoog, Mission Eau SDEA

REPORTÉ ultérieurement - Médiathèque de Roeschwoog

Des saisons bouleversées, des périodes de sécheresse, nos espaces verts et nos jardins sont fortement perturbés par le changement climatique. Apprenons à concevoir des jardins plus résilients et économisons la ressource en eau en protégeant les plantes.

ANIMATIONS



Ateliers Eau, Sols et Biodiversité - Herrlisheim

Avec: Hop'la Transition, commune de Herrlisheim, Mission Eau SDEA

Mercredi 20 mars, 19h-22h - Bibliothèque municipale de Herrlisheim (67)

Jouez pour comprendre les enjeux de la transition écologique ! Réservation obligatoire sur le site: <https://www.helloasso.com/associations/hop-la-transition/evenements/soiree-eau-sols-biodiversite-herrlisheim>



De la Graine à l'Assiette - Nature et Environnement Herrlisheim - Offendorf

Avec: Nature et Environnement Herrlisheim-Offendorf, Mission Eau SDEA, commune Herrlisheim

Dimanche 14 avril - 10h-18h - Centre socio-culturel de Herrlisheim (67)

Journée découverte autour d'animations et d'ateliers ludiques sur l'environnement, l'alimentation, la biodiversité et le jardinage naturel. Ventes de plants et restauration seront mis en place.



Ne pas jeter sur la voie publique !

Récupération et gestion des eaux de pluie sur mon terrain

Opération de déraccordement et de distribution de cuves à destination des particuliers

Le SDEA est un établissement public de coopération spécialisée à l'échelle interdépartementale, créé il y a plus de 80 ans par des élus précurseurs soucieux de mettre en commun les moyens de leurs communes pour assurer un service public performant du cycle de l'eau. Il fédère plus de 730 communes, dessert plus d'un million d'habitants d'Alsace Moselle et s'appuie sur l'expertise de plus de 720 salariés exerçant 100 métiers de haute technicité.

Face au vieillissement des installations de traitement des eaux usées entraînant la non-conformité du système par temps de pluie, les élus de la Communauté de Communes de la Plaine du Rhin souhaitent s'engager vers une nouvelle gestion plus durable des eaux pluviales. En effet, les réseaux d'assainissement du périmètre comportent essentiellement des conduites de type unitaire. Ces réseaux récupèrent à la fois les eaux pluviales (issues des toitures et des voiries) et les eaux usées, à l'opposé des réseaux séparatifs constitués de deux canalisations différentes.

Le changement climatique a comme effet d'augmenter l'intensité des orages, provoquant ainsi la saturation des réseaux unitaires et leur débordement vers le milieu naturel plus fréquent. Face à cela, la mise en œuvre de solutions classiques de renforcement du diamètre des conduites n'est pas envisageable au regard des dimensions requises. Cela conduit à envisager des approches alternatives et préventives, notamment au travers d'une gestion durable et intégrée et à la source des eaux pluviales.

La **Gestion Durable et Intégrée des Eaux Pluviales** consiste à gérer l'eau prioritairement par infiltration en minimisant les ruissellements et ainsi l'engorgement du réseau d'assainissement. Il n'est plus question de créer des ouvrages exclusivement dédiés à la gestion de l'eau (*tels que des tuyaux ou des bassins*) mais d'attribuer une nouvelle fonction hydraulique aux espaces existants en infiltrant au plus près la goutte d'eau, par exemple à travers :

- La végétalisation des centres urbains pour le confort de tous et au profit de la biodiversité ;
- La mise en place des résines ou des pavés poreux dans les quartiers plus denses des communes ;
- Le réaménagement des cours d'écoles pour favoriser également le bien-être des enfants.



Cette nouvelle approche est une réponse au dérèglement climatique et à l'urbanisation croissante des villes. Réintroduire la nature en ville, lutter contre les îlots de chaleur, recharger les nappes ou améliorer la qualité de l'eau et du cadre de vie constituent des défis majeurs portés par la gestion intégrée des eaux pluviales.

Contribuez vous aussi à la préservation de l'eau en installant des cuves de récupération d'eau de pluie

La Communauté de Communes de la Plaine du Rhin et Le Syndicat des Eaux et de l'Assainissement Alsace-Moselle (SDEA), en partenariat avec l'Agence de l'eau Rhin-Meuse (AERM) et la Région Grand-Est, ont renouvelé en 2022, et pour une durée de 3 ans, **l'opération de dé raccordement et de mise à disposition de cuves de récupération des eaux de pluie.**








Via cette opération, vous pouvez bénéficier de subventions à hauteur de 80 %¹ pour l'acquisition de cuves de récupération d'eau de pluie et de leurs équipements, **à la condition du dé raccordement des eaux pluviales du réseau d'assainissement.** Le trop-plein de la cuve sera ainsi infiltré sur votre terrain, permettant la recharge de la nappe. Pour participer à cette opération, prenez rendez-vous avec un des agents SDEA référents de cette campagne en appelant le **03 88 19 31 52 du lundi au vendredi de 9h à 12h puis de 14h à 16h.**

Pour favoriser l'infiltration de l'eau de pluie et réhydrater les sols, vous pouvez également limiter les surfaces imperméabilisées en privilégiant des revêtements perméables tels que des pavés infiltrants, des dalles aux joints engazonnés ou des résines poreuses.



Des exemples de techniques d'infiltration des eaux pluviales sont disponibles dans le guide pratique « Gestion des eaux pluviales ; Conseils et recommandations » sur le site internet du SDEA.

Cuves et accessoires proposés :

Type de cuve	Volume <i>(Largeur x Profondeur x Hauteur)</i>	Prix HT	Reste à charge HT*
Modèle n°1  <i>Graf - Cuve murale Slim</i>	330 L (58 x 37 x 182 cm)	97,50 €	19,50 €
	650 L (79 x 52 x 210 cm)	182,00 €	36,40 €
Modèle n°2 <i>Rikutec - IBC noir SM15</i> 	1000 L (100 x 120 x 118cm)	245,00 €	49,00 €
Modèle n°3 <i>Rikutec - cuve enterrée plastique</i> 	Entre 3 000 et 8 000 L	1 600 à 2 815 €	320 à 563 €
Modèle 4 <i>ADG - cuve enterrée béton</i>	Entre 3 000 et 8 000 L	1 535 à 3 315 €	307 à 663 €
Kit de collecte + Dispositif de filtration circulaire <i>Collecteur Eco Gris Complet</i> 		19,80 €	3,96 €
Kit de collecte + Dispositif de filtration rectangulaire <i>Collecteur Eco Quattro</i> 		19,80 €	3,96 €
Kit de jumelage Modèle esthétique <i>Set de jumelage Flex-Comfort</i>	Adapté pour les cuves des modèles 1	26,50 €	5,30 €
Kit de jumelage Modèle rustique	Adapté pour les cuves du modèle 2	26,50 €	5,30 €

* Se rajoute au reste à charge une TVA de 20 % et des frais de dossiers de 3 %

à la maison des Aînés

Lundi 25	9h30 Bricolage 2,50 €	14h Art du crochet 2,50 €
Mardi 26	Fermeture hebdomadaire	
Mercredi 27	Repas à thème	
Jeudi 28	10h Gym douce 2,50 €	14h Jeux / Chants 2,50 €
Vendredi 29	Fermeture exceptionnelle	

MENU DU REPAS A THEME DU MERCREDI 28 MARS

Plat : Rouleau savoyard avec légumes et Käseknepfle

Dessert : Tiramisu

Le marché de Pâques se tient à la Maison des Aînés .

Des objets de décoration d'intérieur et d'extérieur vous attendent aux heures d'ouverture de la Maison des Aînés, le lundi, jeudi et vendredi.



12 rue du presbytère Tél. 03.88.86.36.56

« DE JARDINS EN JARDINS »

Les amis des fleurs organisent un week-end d'ouverture des jardins sur la bande rhénane de Lauterbourg à Sessenheim les 25 et 26 mai 2024.

Si vous souhaitez participer en ouvrant le vôtre contactez

Béatrice FOLTZ au 06 52 48 98 10 ou Danièle CLAUSS au 06 12 99 69 58





FÉDÉRATION DES
MAISONS DES JEUNES
ET DE LA CULTURE
D'ALSACE



INSCRIPTIONS

ACCUEILS PERISCOLAIRES et MERCREDIS

Année scolaire 2024-2025

Période d'inscriptions

Du 02 au 05 avril 2024 :

- ▶ Demande d'inscriptions via le formulaire en ligne sur le site www.animation-fdmicalsace-ccpr.com Rubrique *Périscolaires*, puis *Inscription 2024/2025*, sélection du périscolaire

Du 13 au 17 mai 2024 :

- ▶ Télécharger le **Contrat d'accueil année 24/25** sur le site www.animation-fdmicalsace-ccpr.com A compléter et déposer dans la rubrique *Documents* de votre compte Portail

- ▶ Faire vos **demandes de réservations** sur votre compte Portail (voir Note Explicative, rubrique *Téléchargement*)

Informations & Contact

Caroline DEUBEL, Coordinatrice Enfance Jeunesse

Tél. : 06 30 71 51 86

Email : caroline.deubel@fdmjc-alsace.fr

Pâques arrive à grands pas.

Pour immortaliser ce moment, je vous propose de venir muni de vos appareils photos, afin de rencontrer le lapin.

Je serai sur la placette en face de la mairie le **dimanche de Pâques 31 mars de 14h à 17h.**

A très bientôt

(annulé en cas de fortes pluies)

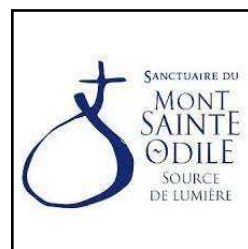


INFORMATIONS PAROISSIALES

Journée Pèlerinage au Mont Sainte Odile, Jeudi 2 mai 2024

Prix : Voyage + repas (sans boisson) : 45 € par personne.
Départ du bus à **7H40** devant la boulangerie.

Pour plus de renseignements, veuillez prendre contact avec :
Madame FRITSCH Henriette au 03.88.86.36.77 ou
Madame KNOERR Violette au 06.22.40.64.60.



Pour la bonne organisation, veuillez bien vous inscrire **avant le 14 avril 2024.**

MODIFICATION : La prochaine préparation au baptême aura lieu le **mardi 16 avril à 19h30** au sous-sol du presbytère de Seltz et non comme indiqué le **vendredi 19.**

Les couples qui veulent faire baptiser leur enfant sont invités à contacter Monsieur le Diacre Laurent KOEBEL au 03.88.86.86.49.

INFORMATIONS PAROISSIALES



Samedi 23.03.2024 à 18H00 Sainte Messe à Schaffhouse
Dimanche 24.03.2024 à 09H15 Sainte Messe à Kesseldorf
à 10H30 **Sainte Messe à Beinheim (Salle Sicurani) avec bénédiction des rameaux. Si possible veuillez apporter vos branches de rameaux, même s'il y en aura à votre disposition.**

Samedi 06.04.2024 à 18H00 Sainte Messe à Eberbach
Dimanche 07.04.2024 à 09H15 Sainte Messe à Kesseldorf
à 10H30 **Sainte Messe à Beinheim (Salle Sicurani) pour les défunts Fernand et Marie-Thérèse Strasser**

Voici le rappel des offices du Tridum Pascal.

Jeudi 28 mars - **Jeudi Saint**

à 20:00 heures - Fête de la Sainte Cène à **Niederroedern** pour toute la Communauté de Paroisses

Vendredi 29 mars - **Vendredi Saint**

à 10:00 heures Chemin de croix à **Kesseldorf**

à 15:00 heures Office du Vendredi Saint à **Seltz et Schaffhouse**

Samedi 30 mars - **Veillée de la Résurrection** à 20:00 heures

Vigile de la Résurrection pour toute la Communauté de Paroisses à **Eberbach.**

Dimanche 31 mars - **Dimanche de Pâques**

à 09:15 heures Messe de Pâques à **Niederroedern**

à 10:30 heures Messe de Pâques à **Seltz**

SOCIETE SPORTIVE DE BEINHEIM - MATCHS

SAMEDI 23

U15 15h BEINHEIM EPRHIN2 / WILLGOTTEIM

DIMANCHE 24

Championnat

10h BEINHEIM III / NIEDERROEDERN II

10h OBERROEDERN II / BEINHEIM II

15H BEINHEIM / RIEDESELTZ

VENDREDI 29

Championnat

16H BEINHEIM / SCHWEIGHOUSE

LUNDI 1er

AVRIL

COUPE D'ALSACE 8ème DE FINALE

16h BEINHEIM / ASCA WITTELSHEIM

PREMIERE HISTORIQUE POUR BEINHEIM

--16ème édition --

L Foire aux Livres



**23 et 24
mars 2024**

- samedi **23**
9 h - 18 h
- dimanche **24**
10 h - 17 h

**Gymnase
municipal**
2 rue des Ecoles
Wissembourg

**AMNESTY
INTERNATIONAL** 

Contact Groupe de Wissembourg
lauretta0207@yahoo.fr



ROQUETTE
Beenheim

Reconversion
Technique Formation
Alliance Emploi
Rémunération
Ecologie Métier Carrière
Avvenir Evolution
Compétences Chimie Equilibre
Expertise
Apprentissage attractif Reconnaissance
Epanouissement
Scientifique

Formation de 18 mois dans la Chimie

**Opérateur – Opératrice
de fabrication des Industries chimiques**

Un secteur qui recrute !

Postulez en ligne :



**Session de recrutement CQP le 22 mai 24
Département en septembre**

PETITE ANNONCE :

- **Vends vélo PEUGEOT femme. Bon état. 40 €. Tél. 07.50.09.96.94**

Horaires d'ouverture de la mairie

Lundi et Mercredi de 9h à 12h

Mardi et Jeudi de 9h à 12h et de 16h à 18h

Vendredi de 9h à 12h et de 14h à 17h

Horaires d'ouverture de la déchèterie jusqu'au 31 mars 2024

Du mardi au samedi

De 9h à 11h45 et de 13h30 à 16h45

Tél. 06.15.76.87.08

URGENCES MEDICALES



Pour connaître la pharmacie de garde
la plus proche du lieu de résidence
composer le 3237

Jusqu'à minuit : pour joindre le médecin de
garde, composer le **03.69.55.33.33**.

En cas d'urgence ou **après minuit** faire le **15**
(SAMU).



B E I N H E I M

19A rue principale - 67930 BEINHEIM

téléphone 03.88.53.04.04

messagerie : mairie@beinheim.fr

retrouvez-nous sur le site www.beinheim.fr

Bulletin d'Information Municipal imprimé par PARMENTIER IMPRIMEURS LA WANTZENAU
Dépôt légal – rédaction et mise en page Mairie de Beinheim, parution hebdomadaire.