

26 avril 2024 - N°17



BULLETIN MUNICIPAL DE BEINHEIM

Toutes les infos de votre commune

Sommaire



| | |
|---------------------------|---------|
| Actualités | 2 à 6 |
| Maison des Aînés | 7 |
| Associations | 8 à 9 |
| Informations paroissiales | 10 à 11 |
| Pharmacie de garde | 12 |
| Petites annonces | 12 |



BEINHEIM

commune-beinheim.fr



Anniversaires

Le 02 mai 2024

Madame Marie-Antoinette KASPER, 80 ans

Le 11 mai 2024

Madame Maria GREIFENHOFER, 85 ans

Monsieur Horst HAAS, 85 ans



Nous leur souhaitons un joyeux anniversaire !

Réunion du Conseil Municipal

Jeudi le 02 mai à 19h30

Gemeinderatsitzung

**Am Donnerstag den 02. Mai
um 19.30 Uhr**

Opération géraniums

Avis aux amateurs :

Derniers **géraniums lierres roses** disponibles pour embellir vos jardins ou balcons (merci de vous adresser au secrétariat de la mairie pendant les heures d'ouverture).



**Pour rappel :
3 godets achetés,
2 offerts.**

Informations

Le SMICTOM nous informe qu'il n'y aura **pas de report de collecte** pour les ordures ménagères et les poubelles de tri **au mois de mai**.

Les administrés sont informés que la publication du bulletin d'information est suspendue du **29 avril au 10 mai 2024**.

Fermeture du secrétariat de la mairie le vendredi 10 mai.

Les élections européennes



Le Parlement européen est l'institution représentant les citoyens des Etats membres de l'Union Européenne (UE).

Composé de députés européens élus pour 5 ans au suffrage universel direct depuis 1979, son rôle s'est progressivement renforcé.

Il exerce :

- un pouvoir de décision avec la Commission Européenne ;
- un rôle législatif et budgétaire ;
- un pouvoir de contrôle voire de censure de l'exécutif européen.

Les représentants du Parlement Européen sont élus par les citoyens dans chaque pays de l'Union Européenne lors d'une élection à un seul tour, **le 9 juin** pour la France.

[INFO+](https://www.europarl.europa.eu/info/fr) [europarl.eu](https://www.europarl.eu)

Pour pouvoir voter, il faut être inscrit sur les listes électorales. Cette inscription peut être réalisée en ligne jusqu'au 01 mai 2024 et en mairie jusqu'au 03 mai 2024.

QUI PEUT S'INSCRIRE SUR LES LISTES ÉLECTORALES ?

Pour vous inscrire, il vous suffit de fournir un **justificatif d'identité** et un **justificatif de domicile** de moins de 3 mois.

Les nouveaux électeurs de 18 ans qui ont fait leur recensement citoyen sont inscrits automatiquement sur les listes électorales.

En revanche, **si vous avez déménagé**, vous devez vous réinscrire auprès de la mairie de votre nouveau domicile ou déclarer votre nouvelle adresse en cas de déménagement dans la même commune.

Les ressortissants communautaires (c'est-à-dire possédant la nationalité d'un des 27 pays membres) qui ont le droit de voter dans leur pays d'origine peuvent aussi voter aux élections européennes. Ils doivent résider dans la commune où ils souhaitent voter et être inscrits sur les listes électorales complémentaires européennes de la commune.

Bourse aux plantes

LE 1 MAI 2024

10 H - 12 H

BEINHEIM

Parking de la communauté de communes

Venez échanger,
acquérir des plantes
vivaces, des arbustes,
des plants de tomates
et papoter jardin!



*C'est reparti,
relevez le défi !*



Du 13 au 31 mai 2024

*À l'école, j'y vais
à pied, en trottinette ou à vélo !*

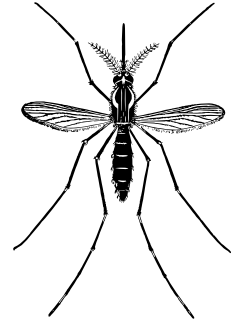


*Challenge en faveur des mobilités durables au sein des 19 communes
de la Communauté de Communes de la Plaine du Rhin.*

Ouvert aux classes de Cycle 1, Cycle 2 et Cycle 3.

Moustique tigre : les bons gestes

Apparu en 2004, le moustique tigre est présent dans les territoires alsaciens les plus exposés comme les zones humides proches du Rhin. De petite taille, cette espèce invasive est une source de nuisances.



A quoi le reconnaît-on ?

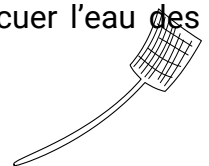
A sa petite taille et à sa silhouette noire avec ses rayures blanches sur l'abdomen et les pattes. Il pique surtout pendant la journée et sa piqûre est douloureuse.

Pourquoi le craint-on ?

Il peut dans certaines conditions très particulières transmettre la dengue, le chikungunya ou le zika.

Que faire pour limiter son développement ?

Les produits anti-moustiques (insecticides et répulsifs) ne permettent pas d'éliminer durablement les moustiques. Chaque femelle pond environ 200 œufs. Au contact de l'eau, ils donnent des larves. C'est là qu'il faut agir : éliminer les endroits où l'eau peut stagner ; couvrir les réservoirs d'eau avec un couvercle étanche, un voile moustiquaire ou un simple tissu ; changer l'eau des plantes une fois par semaine ; vérifier le bon écoulement des eaux de pluie et des eaux usées ; couvrir les piscines hors d'usage et évacuer l'eau des bâches.



À LA MAISON DES AINÉS

AGENDA

Lundi 29 avril

9h30 Bricolage 2,50 €
14h00 Art du crochet 2,50 €

Jeudi 02 mai

10h00 Gym douce 2,50 €
14h00 Jeux / Chants 2,50 €

Mardi 30 avril

Fermeture hebdomadaire

Vendredi 03 mai

9h30 Bricolage 2,50 €
14h00 Art manuel 2,50 €

Mercredi 01 mai

Fête du travail

Lundi 06 mai

9h30 Bricolage 2,50 €
14h00 Art du crochet 2,50 €

Fermée 14 et 15 mai

Jeudi 16 mai

10h00 Gym douce 2,50 €
14h00 Jeux / Chants 2,50 €

Fermée du 07 mai au 10 mai

Lundi 13 mai

9h30 Bricolage 2,50 €
14h00 Art du crochet 2,50 €
14h00 Soins des mains

Vendredi 17 mai

9h30 Bricolage 2,50 €
14h00 Art manuel 2,50 €



12 rue du presbytère - Tél. 03. 88 .86 .36 .56

Société Sportive Beinheim

Samedi 27 avril

13h30 U11 BEINHEIM EPR1/ROUNTZENHEIM
15h00 U15 BEINHEIM EPR2 / SOLEIL BISCHHEIM


Dimanche 28 avril

10h00 BEINHEIM III/LEUTENHEIM II
10h00 OBERLAUTERBACH IV / BEINHEIM II
16h00 NIEDERLAUTERBACH - BEINHEIM



Vide Grenier

Le mercredi 1er mai à partir de 9h

 Au restaurant A l'Agneau
26 rue principale
Tél. : **03 88 86 47 25**

*Vaisselle, jouets,
chaussures, livres,
vêtements ...*

**Les week-ends du 27/28 avril
et du 04/05 mai de 10h à 16h**

 11 rue des tulipes
Tél. : **0049 176 329 363 84**

*Articles de ménage,
vêtements, divers, habits et
accessoires pour la moto...*



Société Sportive Beenheim



La Société Sportive Beenheim
organise le dimanche 05 mai 2024
UNE PAELLÀ GEANTE
à la salle polyvalente



20€/personne 12€/Enfant – restauration sur place
Nouveau Menu Enfant Frites Nuggets 8€/Enfant
Renseignements : 06 48 78 55 84



*Ambiance Musicale assurée
par*

FORMULAIRE de RESERVATION

Chèque, à l'ordre de : Société Sportive Beenheim
et à retourner à François SCHOTT
25 rue Saint Louis
67930 BEINHEIM



Nom prénom :

Nombre de réservation adulte :x 20€

Nombre de réservation enfant : x 12€ (Paella)

Nombre de réservation enfant : x 8€ (Frites-Nuggets)

TOTAL : €

Réservation obligatoire avant le mercredi 1 mai 2024

MESSES DU MOIS D'AVRIL

Samedi 27 avril :

18h00 - Sainte Messe à **Beinheim**

Dimanche 28 avril :

9h15 - Sainte Messe à Niederroedern

10h30 - Sainte Messe à Seltz



MESSES DU MOIS DE MAI

Samedi 4 mai :

18h00 - Sainte Messe à **Beinheim**

Dimanche 5 mai :

9h15 - Sainte Messe à Schaffouse

10h30 - Sainte Messe à Seltz

Jeudi 9 mai (Ascension) :

9h15 - Sainte Messe à Niederroedern

10h30 - Sainte Messe à Seltz (**1ère Communion**)

Samedi 11 mai :

18h00 - Sainte Messe à Kesseldorf

Dimanche 12 mai :

9h15 - Sainte Messe à Eberbach

10h30 - Sainte Messe à Seltz

Jeudi 2 mai

**Journée Pèlerinage de
la Communauté au
Mont Saint Odile**


**Départ à 7h30 à Beinheim devant
la boulangerie.**



Veillée Mariale à Notre Dame de Lourdes

Église de
Soufflenheim

Dimanche
5 mai 2024
17h30



QUE SOY
ERA
IMMACULADA CONCEPTIOU

Animée par les chorales S^{te} Cécile du secteur,
avec la participation de l'orgue, harpe, flûte,
trompette, guitare et hautbois



Petites annonces

- **Loue appartement à Beinheim, 3 pièces**, au 1er étage, cuisine équipée. Tél. : **06.70.50.36.40**
- **Objet trouvé rue du général Schramm** un collier avec une croix. Merci de prendre contact avec le secrétariat de la mairie.
- **Particulier à Beinheim** vend matériel médical + aides au confort (différentes pièces). Pour plus de renseignements merci de contacter le **07.84.93.12.09**.
- **Recherche local** entre 30 et 50 m² pour un service d'aide à domicile.

Merci de contacter Senior Compagnie au **03.88.80.47.80**.



Urgences médicales

Pour connaître la pharmacie de garde la plus proche du lieu de résidence, composer le **3237**.

Jusqu'à minuit : pour joindre le médecin de garde, composer le **03.69.55.33.33**.

En cas d'urgence ou après minuit, faire le **15**.



Horaires d'ouverture

Mairie

Lundi et mercredi de 9h à 12h

Mardi et jeudi de 9h à 12h et de 16h à 18h

Vendredi de 9h à 12h et de 14h à 17h

Déchèterie

Jusqu'au 30 septembre 2024

Du mardi au samedi de 9h à 11h45 et de 14h à 17h15 - Tél. 06.15.76.87.08



B E I N H E I M



19A rue principale - 67930 BEINHEIM



03.88.53.04.04



mairie@beinheim.fr



www.beinheim.fr

